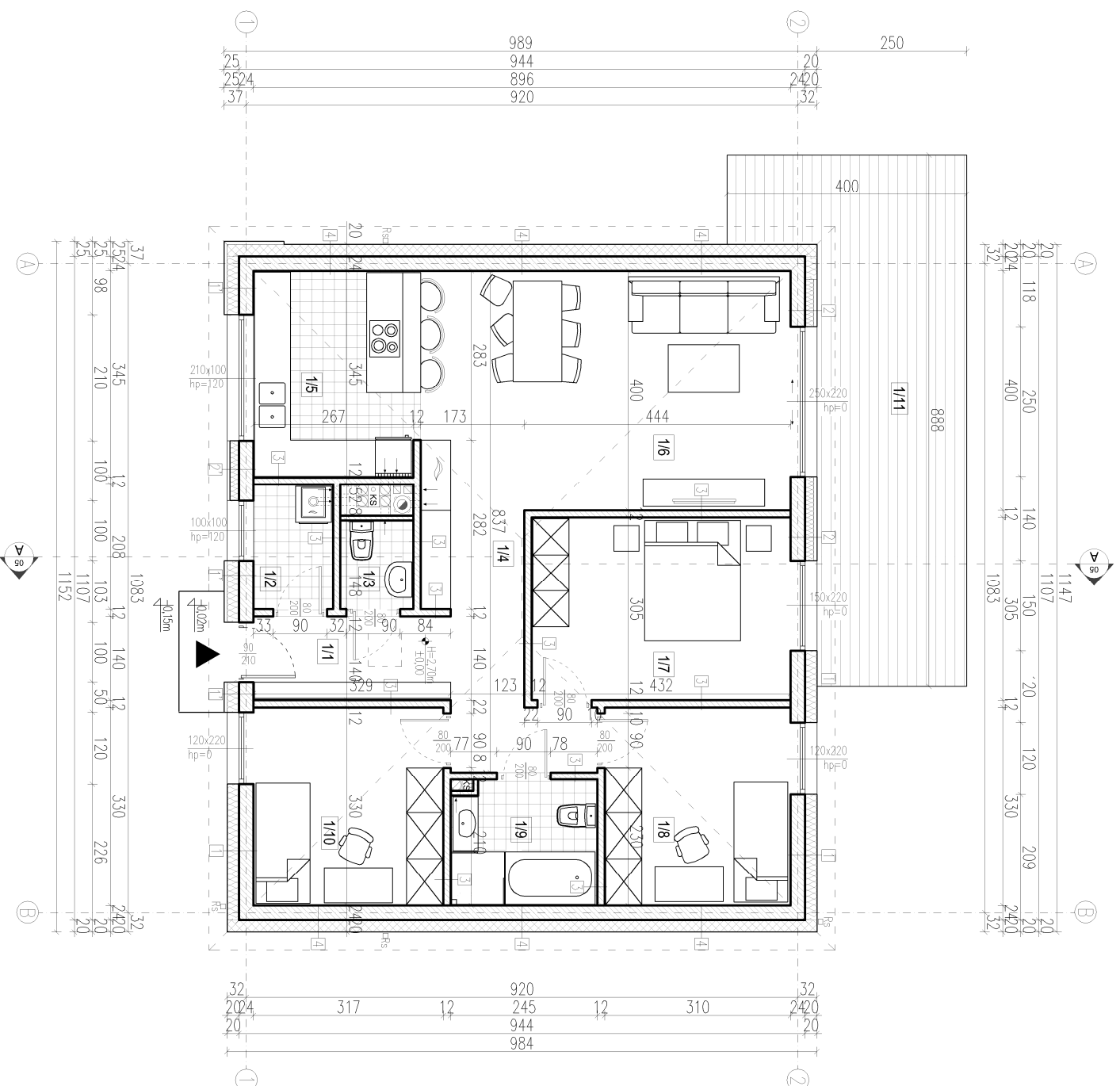


RZUT PARTERU

SKALA 1:100



1	Typ: miedziowy Szyrona EPS70 Biodzi szalowane Typ: gipsowy	15cm 25,0cm 24,0cm 15cm
2	Typ: miedziowy Szyrona EPS70 Biodzi szalowane Typ: gipsowy	15cm 20,0cm 24,0cm 15cm
3	Typ: miedziowy Szyrona EPS70 Biodzi szalowane Typ: gipsowy	15cm 15,0 cm 24,0 cm 15,0 cm
4	Typ: miedziowy Włókna mineralne niepalna Biodzi szalowane Typ: gipsowy	15cm 20,0cm 24,0cm 15cm

OZNACZENIA:

- RS — rura spustowa
- RN — rynnna
- T — trzypier żelbetonowy
- W — wieniec żelbetonowy
- NW — nadprożowieńiec żelbetonowy
- P — podciąg żelbetonowy
- S — słup żelbetonowy

ZESTAWIENIE POMIESZCZEN I POWIERZCHNI PARTERU -

SEGMENT		
NR.	POMIESZCZENIE	POW. UŻYTKOWA (m ²)
1/1	WIATROŁAP	4,6
1/2	KOTŁOWNIA	2,77
1/3	TOALETA	1,81
1/4	KOMUNIKACJA	7,52
1/5	KUCHNIA	9,55
1/6	SALON Z JADALNIĄ	24,68
1/7	SYPIALNIA	13,18
1/8	POKÓJ	10,23
1/9	ŁAZIENKA	5,15
1/10	POKÓJ	10,46
1/11	TARAS	25

ZESTAWIENIE - CAŁOŚĆ BUDYNKU

POWIERZCHNIA UŻYTKOWA	89,95
POWIERZCHNIA CAŁKOWITA	141,68
POWIERZCHNIA ZABUDOWY	112,86
KUBATURA NETTO	239,27 m ³

LEGENDA

- ŚCIANY PROJEKTOWANE
- WEŚCIE GŁÓWNE
- SYMBOL PRZEKROJU
- SZPIKLA OKIEN

UWAGI

- ROZPATRYWAĆ ŁĄCZNIE Z ODPowiedniami RYSUNKAMI ARCHITEKTONICZNYMI, KOSTRUKCYJNYMI I BRANŻOWYMI ORAZ OPISEM TECHNICZNYM.
- WSZYSTKIE ZMIANY PONIŻEJ BYĆ UZGODNIONE Z PROJEKTANTEM
- WSZYSTKIE POZIOMY PODANO W METRAH, WYMIARY W CENTYMETRAH
- W POMIESZCZENIACH MOKRYCH ZASTOSOWAĆ NA POSADZCE I ŚCIANACH IZOLACJĘ PRZECIWMODNĄ, FOLIE PŁYNNĄ NP: FIRMY DETERMANN
- TECHNOLOGIA ORAZ URZĄDZENIA WC ODP. PROJEKTOWY INSTALACJI I TECHNOLOGII
- WSZYSTKIE WYBRANE MATERIAŁY WNIAGAŁA ZGODY INWESTORA
- WSZYSTKIE WYMIARY STOLARKI OKIENNEJ I DRZWIOWEJ NALEŻY SPRAWDZIĆ NA BUDOWIE
- WYMIARY OKIEN PODANO W ŚWIELE OTWOTÓW W MURZE
- WYMIARY DRZWI PODANO W ŚWIELE OSZCZĘTNY
- W POMIESZCZENIACH MOKRYCH ZASTOSOWAĆ NA POSADZCE I ŚCIANACH IZOLACJĘ PRZECIWMODNĄ - FOLIE PŁYNNĄ
- POSADZKĘ PODCIENIA I TARASÓW WYKONAĆ JAKO WROZOODPORNA, ANTYPOŚLIZGOWĄ ORAZ ODDYLATOWĄK OD ŚCIAN ZEWNĘTRZNYCH
- W OTWORZY DYMOWE KOMINA WSTAWIĆ WKŁAD Z BLACHY ZAROODPORNEJ, W OTWORZY SPALINOWE WKŁAD Z BLACHY KWAŚOODPORNEJ

SERAFINSCY
Biurowisko projektowe i rezydencja inwestycji

UL. PORTOWA 4
67-100 NOWA SOL
TEL. 601304770
TEL. 601768350
MAIL: BIURO@SERAFINSCY.COM
MAIL: KRYSZTIAN.SERAFINSKI@SERAFINSCY.COM

PROJ./SPR.: mgr inż. arch. Barbara Mikolajczyk	PODPIS:	DATA:	
ARCHITEKTURA: arch.konstr.nr 95/79/725	PODPIS:	DATA:	
PROJEKTOWAŁ: mgr inż. Krystian Serafiniski	PODPIS:	DATA:	09.2C18
KONSTRUKCJA: konstr. IBS/0024/P006/11	PODPIS:	DATA:	09.2C18
ASYSTENT PROJEKTANTA: mgr inż. arch. Aliona Chuchro	PODPIS:	DATA:	09.2C18

NAZWA OBIEKTU:

Budynek wchodzący do składowiska, segment powtarzalny

SKALA: 1:100

INWESTOR

Bogdan Joneczek
66-100 Brzeźcie k. Sulechowa, ul. Jana Matejki 7

NR RYSUNKU: A.2.

ADRES: jed. ew. 08090b_5 Sulechów - obszar wiejski
odr. ew. 0002 Brzeźcie k. Sulechowa

Tytuł Rysunku:

RZUT PARTERU